

たんぽぽ健康カフェ講座

定員

20名程度

事前予約が必要です！
定員になり次第、締め切らせていただきます。

2019年

2月13日スタート
新学期生募集中！

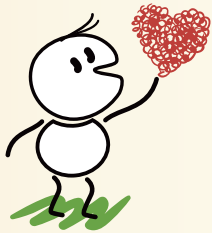
参加費

5回で1,200円
1回で 300円
飲み物・おやつ付

認知症予防プログラム

認知症のひとにやさしい町を目指します！

この講座では、ゲームや座学を通して頭や心をリフレッシュさせるとともに、認知症について、そして認知症のひとへの接し方を学びます。「難しいのでは？」なんて心配はご無用。予防プログラムは、間違えるほど頭に刺激が入って良いのです。いっぱい間違えて、いっぱい笑って、参加者の皆さんと楽しい脳トレの時間を過ごしましょう。



認知症予防プログラム内容

- ♡ 五感を最大限に使って脳を刺激
- ♡ 苦手なことに楽しくチャレンジ！
- ♡ 認知症についてと、認知症のひとへの接し方を学ぶ



リズムに乗って



身体を動かす



認知症を学ぶ



頭を使う



コミュニケーション

開催日 **水曜日計5回** **2回目、最終日は1週間後です！**

2019 **2/13・2/20・3/6・3/20・3/27**

参加費：5回で1,200円（単発でご参加の方は1回300円）

開催時間 **14:30 ▶ 16:00** **午後になりました！**

対象

年齢や性別を問わず、健康な方ならどなたでもご参加いただけます。

リーダー

NPO法人 認知症予防サポート げんきの森
理事長 木原 真由美 他スタッフ

お申し込み方法

お名前・年齢・ご住所・連絡先を、たんぽぽクリニックまでお電話にてお申し込みください。
(受付申込時間帯:月曜日～金曜日 9時～17時30分) ご不明な点はたんぽぽクリニックまでお問い合わせ下さい。

開催場所

たんぽぽクリニック内 たんぽぽ食堂

map



なーに はいおーしん

お申し込み・お問い合わせ **通話料無料ダイヤル 0120-72-8104**

たんぽぽクリニック（住所：松山市別府町444-1） 担当：一井（いちい）

