

たんぽぽ健康カフェ講座

定員

20名程度

事前予約が必要です！
定員になり次第、締め切らせていただきます。

2019
9/19 木 スタート

受講生募集中！

参加費

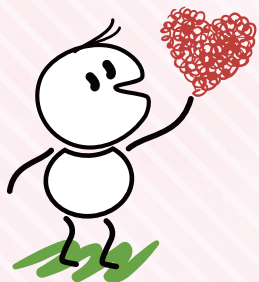
6回で1,500円
1回で 300円

飲み物・おやつ付

認知症予防プログラム

認知症のひとにやさしい町を目指します！

この講座では、ゲームや座学を通して頭や心をリフレッシュさせるとともに、認知症について、そして認知症のひとへの接し方を学びます。「難しいのでは？」なんて心配はご無用。予防プログラムは、間違えるほど頭に刺激が入って良いのです。いっぱい間違えて、いっぱい笑って、参加者の皆さんと楽しい脳トレの時間を過ごしましょう。



認知症予防プログラム内容

- ♡ 五感を最大限に使って脳を刺激
- ♡ 苦手なことに楽しくチャレンジ！
- ♡ 認知症についてと、認知症のひとへの接し方を学ぶ



身体を動かす♪



脳を刺激する！



リズムに乗って♪



頭を使う



コミュニケーション

開催日

木曜日 隔週 計6回

2019

9/19・10/3・10/17・10/31・11/14・11/28

参加費：6回で1,500円(単発でご参加の方は1回300円)

開催時間

14:00 ▶ 16:00

対象

年齢や性別を問わず、健康な方ならどなたでもご参加いただけます。

リーダー

NPO法人 認知症予防サポート げんきの森
理事長 木原 真由美 他スタッフ

お申し込み方法

お名前・年齢・ご住所・連絡先を、下記までお電話にてお申し込みください。(受付申込時間帯:月曜日～金曜日 9時～17時30分) ご不明な点は、医療法人ゆうの森たんぽぽクリニックまでお問い合わせ下さい。

お申し込み・お問い合わせ

通話料無料ダイヤル 0120-72-8104

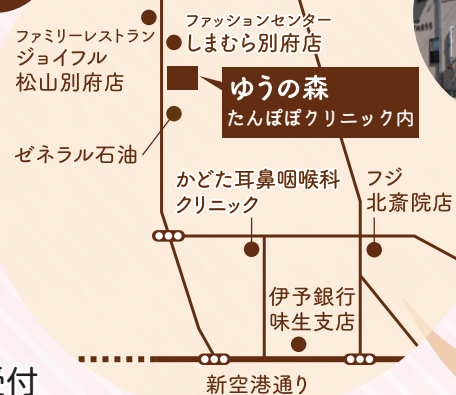
医療法人 ゆうの森 たんぽぽクリニック (住所:松山市別府町444-1)

担当: 一井 美哉子 村上 陽子

開催場所

医療法人 ゆうの森 たんぽぽクリニック内

map



なーに はいおーしん

